

Czyszczenie codzienne

DOZOWNIK PROSZKU (Czekolady) do Coffee Art i Coffee Art Plus

Czyszczenie dozownika w proszku należy wykonać przed czyszczeniem codziennym maszyny Coffee Art (Plus).



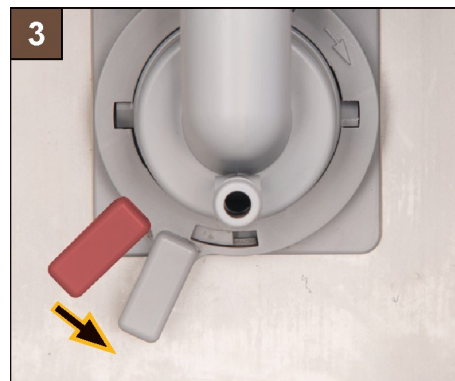
Proszę uważnie przeczytać informacje znajdujące się w instrukcji obsługi. Zawierają one ważne wskazówki dotyczące bezpieczeństwa, higieny, używania i konserwacji maszyny.



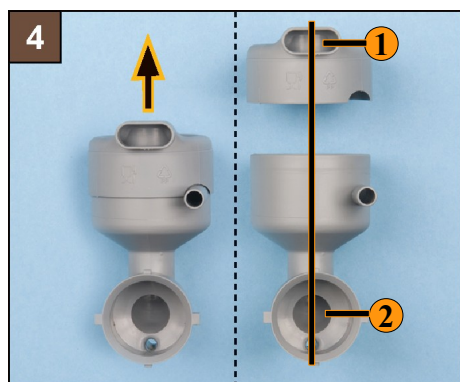
- Wyłączyć maszynę naciskając przycisk **1**. Musi pojawić się „stand by”
- Zdemontować wylewkę kawy. W tym celu należy nacisnąć przycisk z tyłu za wylotem i pociągnąć wylewkę w dół (patrz zdjęcie).
- Odłączyć od wylewki wężyk (czekolady) **1**



- Przesunąć do góry osłonę pojemnika miksera i zdjąć ją (patrz zdjęcie).
- Zdjąć wąż (czekolady) z pojemnika miksera (patrz **1** w punkcie 5).



- Obrócić zaczep poniżej pojemnika miksera w kierunku przeciwnym do ruchu wskazówek zegara (patrz zdjęcie).
- Wyciągnąć pojemnik miksera, ciągnąc go do siebie.
- Oczyszczyć pędzelkiem zaczep oraz jego okolice z resztek czekolady.



- Rozłożyć pojemnik miksera na dwie części (patrz zdjęcie, po lewej stronie).
- Części (patrz zdjęcie, po prawej stronie) i wąż miksera (czekolady) wyczyścić pod bieżącą, ciepłą wodą.
- Osuszyć części.



Części montować dopiero, gdy są suche!

- Złożyć pojemnik miksera tak aby, otwory **1** i **2** wskazywały ten sam kierunek (patrz zdjęcie).



- Z powrotem zamontować pojemnik miksera.
- Zamontować wąż miksera (czekolady) **1** (nie zapominając o sprężynie!).
- Wyjąć z spod miksera tackę **2** i oczyścić ją.
- Włożyć z powrotem tackę.
- Nałożyć z powrotem osłonę (patrz punkt 2).

Czyszczenie okresowe

DOZOWNIK PROSZKU (Czekolady) do Coffee Art i Coffee Art Plus

Czyszczenie okresowe należy wykonywać w celu utrzymania właściwej czystości pojemnika z proszkiem oraz w przypadku blokady wydawania proszku. Zalecane jest wykonywanie czyszczenia okresowego raz na miesiąc.



Proszę uważnie przeczytać informacje znajdujące się w instrukcji obsługi.

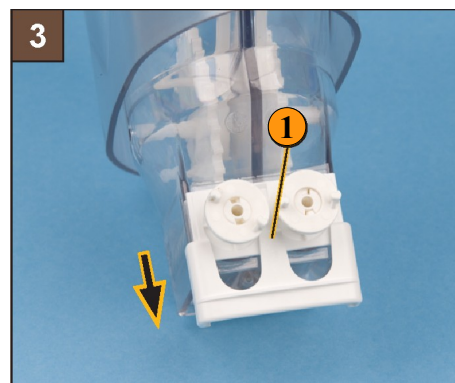
Zawierają one ważne wskazówki dotyczące bezpieczeństwa, higieny, używania i konserwacji maszyny.



- Otworzyć rygiel blokujący. ①
- Wyjąć pojemnik na proszek (patrz zdjęcie).
- Wysypać resztki proszku.



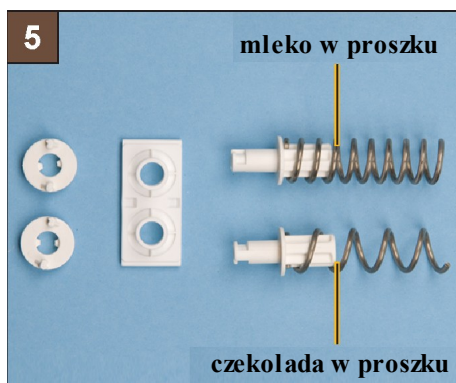
- Wyjąć i oczyścić lejek znajdujący się nad mikserem. ①
- Z powrotem zamontować lejek.



- Podważyć osłonę na środku ① i przesunąć ku dołowi. (patrz zdjęcie)



- Wysunąć spirale (patrz zdjęcie).
- **Zapamiętać położenie obu spirali !**



- Wszystkie części i pojemnik opłukać pod bieżącą wodą.



Części montować dopiero, gdy są suche!

- Wszystkie części zamontować w odwrotnej kolejności do pojemnika na proszek.
- **Spirale muszą być zamontowane w takim samym położeniu w jakim były przed rozebraniem !**



- Zamontować pojemnik na proszek (patrz zdjęcie)
- Zamknąć rygiel blokujący ①