

# Czyszczenie codzienne

## SCHAERER COFFEE ART Milk Smart (z lodówką / wylotem pary / dozownikiem proszku)

Czyszczenie codzienne należy wykonywać po pracy (po zrobieniu ostatniej kawy)




Proszę uważnie przeczytać informacje znajdujące się w instrukcji obsługi.

Zawierają one ważne wskazówki dotyczące bezpieczeństwa, higieny, używania i konserwacji maszyny.



Podczas automatycznego czyszczenia nie wolno sięgać do wnętrza maszyny ani w miejsce wylotu napoju. Niebezpieczeństwo poparzenia!



- Nacisnąć przycisk  na ok. 5 sekund (patrz zdjęcie).
- Gdy pojawi się komunikat:


**program mycia  
opóżnij poj na fusy**

- Wyjąć w ciągu **5 sekund** pojemnik na wytłoczyny (fusy). Wyczyścić pojemnik.
- Wyczyścić **specjalnym** pędzlem (schaerer) komorę agregatu oraz agregat z resztek kawy.
- Włożyć pojemnik na wytłoczyny (fusy).

### Dla maszyny wyposażonej w dozownik proszku (czokolady)

- Gdy pojawi się napis:



**Upewnij się, czy  
mikser na miejscu**

- Sprawdzić czy jest włożony pojemnik miksera z wężykiem (patrz ostatni punkt Instrukcji Czyszczenia Dozownika Proszku)
- Nacisnąć przycisk  (patrz zdjęcie).



- Gdy pojawi się komunikat:



**program mycia  
wrzuc tabletkę**

- Otworzyć klapkę wrzutni (patrz zdjęcie).
- W ciągu **15 sekund** wrzucić tabletkę czyszczącą i zamknąć klapkę wrzutni
- Jeżeli lampka przy przycisku  zacznie migać nacisnąć przycisk  (patrz punkt 1).



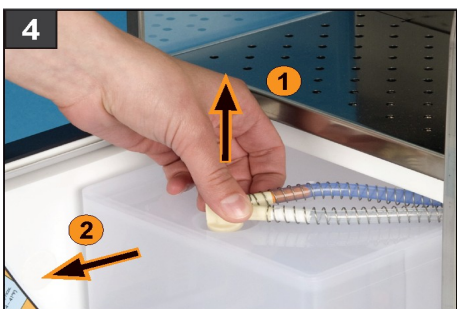
- Jeżeli pojawi się komunikat:

**program mycia  
plukanie gor. woda**

- oraz zacznie migać lampka przy przycisku 
- podstawić pod wylotem pary (jeżeli maszyna jest wyposażona w wylot pary) pusty pojemnik (patrz zdjęcie) oraz nacisnąć przycisk 
- Jeżeli w/w komunikat nie pojawi się przejść do punktu 4.



Uwaga gorąca para ! Z pojemnika może się przelewać woda..



- Jeżeli od ostatniego czyszczenia nie został wykonany żaden produkt mleczny komunikaty w punkcie 4(poniżej) 6A,6B nie pojawią się, w takim przypadku należy przejść do **punktu 7**.
- Gdy pojawi się komunikat:

**program mycia  
środek czystosci**

### Dla maszyny nie wyposażonej w lodówkę

- Przejść do **punktu 5A**.

### Dla maszyny wyposażonej w lodówkę.


- Otworzyć drzwiczki lodówki i odłączyć wężyki od pojemnika na mleko lodówki **1**
- Wysunąć pojemnik na mleko lodówki **2** i opłukać go wraz z przykrywką pod bieżącą ciepłą wodą.
- Przejść do **punktu 5B**.



- Wlać środek czyszczący i zimną wodę do czystego pojemnika (patrz zdjęcie).

#### Dozowanie:


Zimna woda: 1000 ml  
Środek czyszczący: 100 ml  
(patrz etykieta środka czyszczącego)

- Zanurzyć wężyki zasysania mleka w pojemniku z roztworem (patrz **1** na zdjęciu).
- Nacisnąć przycisk  (patrz punkt 1).
- Trwa czyszczenie systemu mlecznego (Czas trwania: patrz wyświetlacz).
- Przejść do **punktu 6A**.




- Gdy pojawi się komunikat:


**program mycia  
woda do płukania**

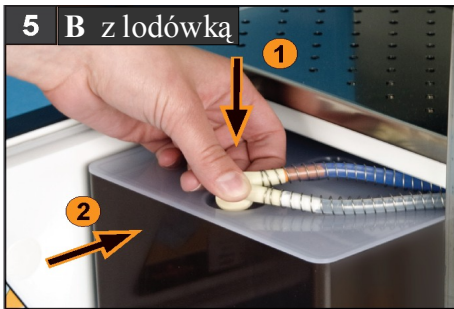
- Opłukać pojemnik z środkiem czyszczącym pod bieżącą wodą i nalać do niego 1000ml zimnej świeżej wody.
- Zanurzyć w pojemniku wężyki zasysania mleka (patrz **1** w punkcie 5A).
- Nacisnąć przycisk  (patrz zdjęcie)
- Trwa płukanie systemu mlecznego. (Czas trwania: patrz wyświetlacz)
- Gdy pojawi się komunikat:

**wyjmij  
woda do płukania**

- Wyjąć wężyki zasysania mleka z pojemnika (patrz **1** w punkcie 5A).
- Nacisnąć przycisk  (patrz zdjęcie).
- Gdy pojawi się komunikat:

**system mleka  
włącz wylacz**

- Nacisnąć przycisk  (**włącz**) (patrz zdjęcie) w celu włączenia systemu mlecznego.
- Przejść do **punktu 7**.



- Włać środek czyszczący i zimną wodę do wcześniej umytego pojemnika na mleko.

#### Dozowanie:

Zimna woda:	1000 ml
Środek czyszczący:	100 ml

(patrz etykieta środka czyszczącego)

- Nałożyć pokrywkę na pojemnik na mleko
- Wsunąć pojemnik na mleko do lodówki (2)
- Podłączyć wężyki do pojemnika na mleko (1)
- Pozostawić otwarte drzwiczki lodówki.
- Nacisnąć przycisk (patrz punkt 1).
- Trwa czyszczenie systemu mlecznego (Czas trwania: patrz wyświetlacz).
- Przejść do punktu 6B.



- Gdy pojawi się komunikat:

**program mycia  
woda do płukania**

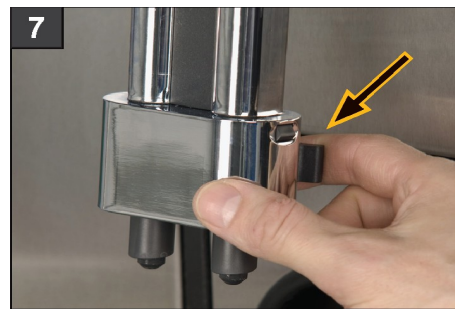
- Oplukać pojemnik na mleko lodówki pod bieżącą wodą i nalać do niego 1000ml zimnej świeżej wody i nałożyć na niego pokrywkę.
- Wsunąć pojemnik na mleko do lodówki (patrz (2) w punkcie 5B).
- Podłączyć wężyki do pojemnika na mleko lodówki (patrz (1) w punkcie 5B)
- Pozostawić otwarte drzwiczki lodówki.
- Nacisnąć przycisk (patrz zdjęcie)
- Trwa płukanie systemu mlecznego. (Czas trwania: patrz wyświetlacz)
- Gdy pojawi się komunikat:

**wyjmij  
woda do płukania**

- Wylać z pojemnika na mleko lodówki resztki wody (patrz (2) punk 5B).
- Nacisnąć przycisk (patrz zdjęcie)
- Gdy pojawi się komunikat:

**system mleka  
włącz                      wylacz**

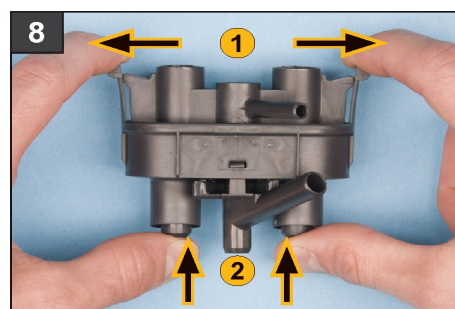
- Nacisnąć przycisk (włącz) (patrz zdjęcie) w celu włączenia systemu mlecznego.



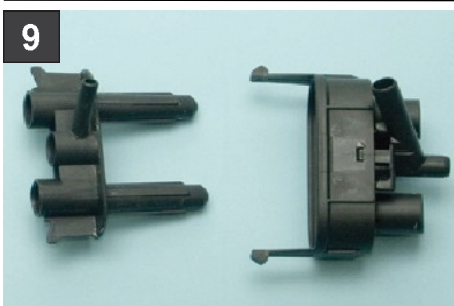
- Gdy pojawi się komunikat:

**wybor produktu  
12:00                      01.01.2011**

- Zdemontować wylewkę kawy. W tym celu należy nacisnąć przycisk z tyłu za wylotem i pociągnąć wylewkę w dół (patrz zdjęcie).
- Odłączyć wężyk zasysania mleka od wylewki.



- Rozdzielić górną i dolną część wylewki (patrz na zdjęcie). W tym celu należy odchylić zewnętrzne zaczepy (1) naciskać na wewnętrzną część wylewki. (2)



- Obie części wylewki włożyć na min. 30 minut (Wskazane jest pozostawienie na całą noc) do roztworu: **500ml gorącej wody** (wrzątek) oraz **25ml środka czyszczącego**.
- Obie części wyczyścić z osadu mleka pod bieżącą ciepłą wodą używając miękkich szcetek oraz gąbki. **Nie szorować!**
- Jeżeli osady mleka nie można łatwo usunąć bez szorowania **ponownie włożyć** do roztworu: **500ml gorącej wody** (wrzątek) oraz **25ml środka czyszczącego**.



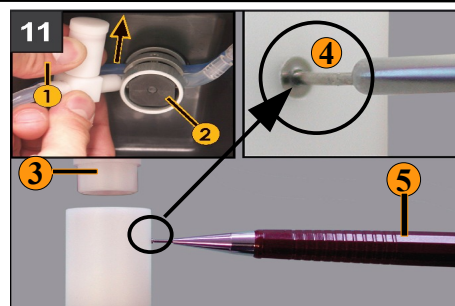
**NIE STOSOWAĆ ŚRODKÓW  
SZORUJĄCYCH**



- Wyczyścić kratkę ściekową pod ciepłą bieżącą wodą.
- Wyczyścić tackę ściekową przy pomocy gąbki lub wilgotnej szmatki.
- Włożyć z powrotem do maszyny kratkę ściekową.
- Oczyszczyć powierzchnie zewnętrzne przy pomocy wilgotnej szmatki lub ręczników papierowych.

#### Dla maszyny wyposażonej w wylot pary.

- Wyczyścić przy pomocy wilgotnej szmatki rurkę pary. (patrz zdjęcie)



#### Dla maszyny wyposażonej w napowietrznik (patrz zdjęcie).

- Zdemontować (wysunąć do góry) metalową osłonę znajdującą się z lewej strony pojemnika na fusy (patrz (A) w pkt 10).
- Zdemontować napowietrznik (1)
- **Nie** wyjmować wężyków zasysania mleka z uchwytu (2)!
- Zdjąć pokrywkę napowietrznika (3)
- Umyć napowietrznik pod bieżącą wodą.
- Przebić otwór (4) w napowietrzniku przy pomocy specjalnego przyrządu (5) (patrz zdjęcie).
- Zamontować napowietrznik (1) oraz osłonę (patrz (A) w pkt 10).