

Czyszczenie codzienne

SCHAERER COFFEE ART PLUS z wylotem pary (z dozownikiem proszku)

Czyszczenie codzienne należy wykonywać po pracy (po zrobieniu ostatniej kawy)



Proszę uważnie przeczytać informacje znajdujące się w instrukcji obsługi. Zawierają one ważne wskazówki dotyczące bezpieczeństwa, higieny, używania i konserwacji maszyny.



Podczas automatycznego czyszczenia nie wolno sięgać do wnętrza maszyny ani w miejsce wylotu napoju. Niebezpieczeństwo poparzenia!



1 • Nacisnąć przycisk  na ok. 5 sekund (patrz zdjęcie).

• Gdy pojawi się napis:


**program mycia
opóźnij poj na fusy**

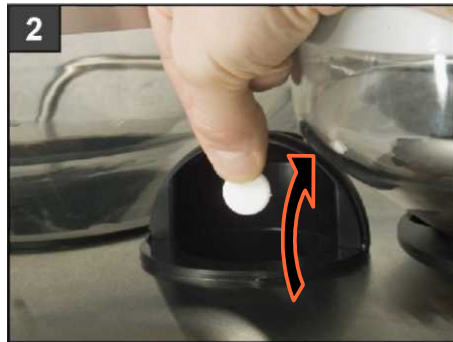
- Wyjąć w ciągu **5 sekund** pojemnik na wycłoczyny (fusy). Wyczyścić pojemnik.
- Wyczyścić specjalnym pędzlem komorę agregatu oraz agregat z resztek kawy.
- Włożyć pojemnik na wycłoczyny (fusy).

Dla maszyny wyposażonej w dozownik proszku (czekolady)

• Gdy pojawi się komunikat:



**Upewnij się, czy
mikser na miejscu**

- Sprawdzić czy jest włożony pojemnik miksera z wężykiem (patrz ostatni punkt Instrukcji Czyszczenia Dozownika Proszku)
- Nacisnąć przycisk  (patrz zdjęcie).



2 • Gdy pojawi się napis:



**program mycia
wrzuc tabletkę**

- Otworzyć klapkę wrzutni (patrz zdjęcie).
- W ciągu **15 sekund** wrzucić tabletkę czyszczącą i zamknąć klapkę wrzutni.
- Jeżeli lampka przy przycisku  zacznie migać nacisnąć przycisk  (patrz punkt 1).



3 • Jeżeli pojawi się napis:

**program mycia
plukanie gor. woda**

- oraz zacznie migać lampka przy przycisku  podstawić pod wylotem pary pusty pojemnik (patrz zdjęcie) oraz nacisnąć przycisk  (patrz zdjęcie)
- Jeżeli w/w komunikat nie pojawi się przejść do **punktu 4**



Uwaga gorąca para !

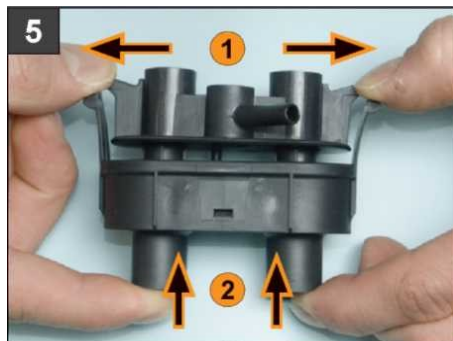


Program czyszczenia w toku !
(Czas trwania: patrz wyświetlacz)

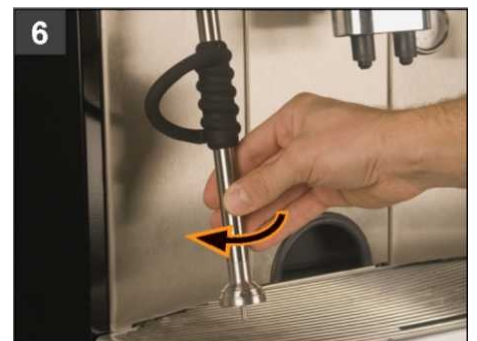
• Począkać aż na wyświetlaczu pojawi się komunikat:

**wybor produktu
12:00 01.01.2011**

• Zdemontować wylewkę kawy. W tym celu należy nacisnąć przycisk z tyłu za wylotem i pociągnąć wylewkę w dół (patrz zdjęcie).



- Rozdzielić górną i dolną część wylewki (patrz zdjęcie). W tym celu należy odchylając zewnętrzne zaczepy **1** naciskać na wewnętrzną część wylewki **2**
- Umyć wylewkę pod bieżącą ciepłą wodą przy pomocy gąbki oraz miękkich szczotek.
- Złożyć obie części wylewki i zamontować w maszynie.



Uwaga, rurka pary może być gorąca !

• Wykręcić rurkę pary obracając ją w kierunku zgodnym z ruchem wskazówek zegara (patrz zdjęcie).



- Wykręcić końcówkę (dyszę) rurki pary.
- Obie części włożyć na min. 10 minut do roztworu: **500ml gorącej wody** (wrzątek) oraz **50ml środka czyszczącego**.
- Obie części wyczyścić z osadu mleka pod bieżącą ciepłą wodą przy pomocy odpowiednich szczotek pozwalających wyczyszczenie wszystkich otworów.



- W maszynie wyposażonej w czujnik temperatury pary (patrz zdjęcie) wyczyścić metalowy pręt (patrz zdjęcie) przy pomocy wilgotnej szmatki.
- Zamontować (wkręcić) rurkę z końcówką (dyszą) do maszyny.
- Około pięciu razy na krótko uruchomić wydawanie pary, aby usunąć pozostałości środka czyszczącego.



- Wyczyścić kratkę ściekową pod ciepłą bieżącą wodą.
- Wyczyścić tackę ściekową przy pomocy gąbki lub wilgotnej szmatki.
- Włożyć z powrotem do maszyny kratkę ściekową.
- Oczyszczyć powierzchnie zewnętrzne przy pomocy wilgotnej szmatki lub ręczników papierowych.



**NIE STOSOWAĆ
ŚRODKÓW
SZORUJĄCYCH**