

# Czyszczenie codzienne

B5/B40 B5HW/B20HW



- Opróżnić zbiornik na kawę.



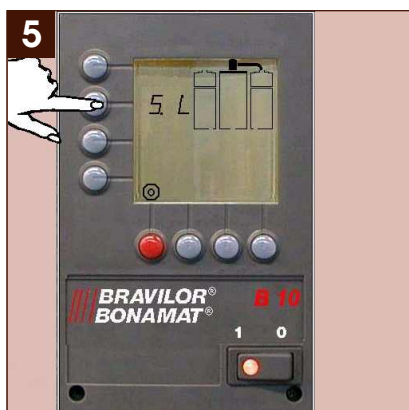
- Wyjąć wszystkie części z obydwu filtrów.



- Włożyć pusty filtr na zbiornik.



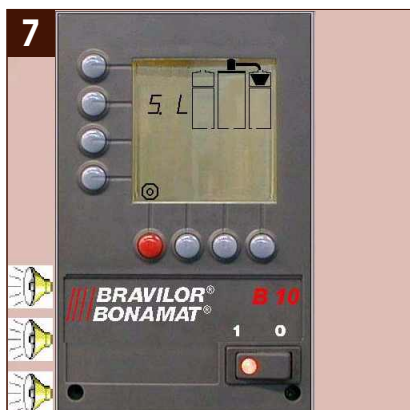
- Przesunąć rurkę nad otwór w zbiorniku.



- Nacisnąć przycisk.



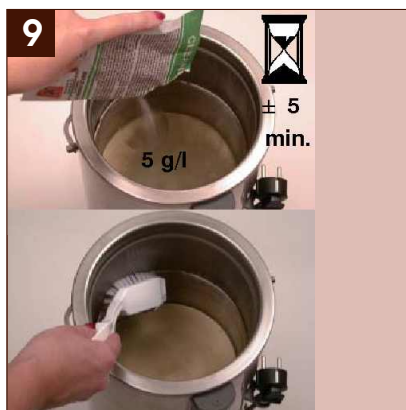
- Czekać aż zbiornik napętni się gorącą wodą.



- Pojawi się sygnał dźwiękowy (proces napętniania i „zaparzania” jest zakończony).



- Zjąć filtr.



- Wyczyścić wnętrze zbiornika proszkiem czyszczącym i szczotką.



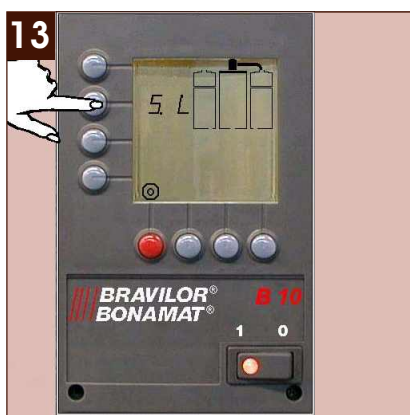
- Opróżnić zbiornik całkowicie za pomocą kranu.



- Włożyć pusty filtr na zbiornik.



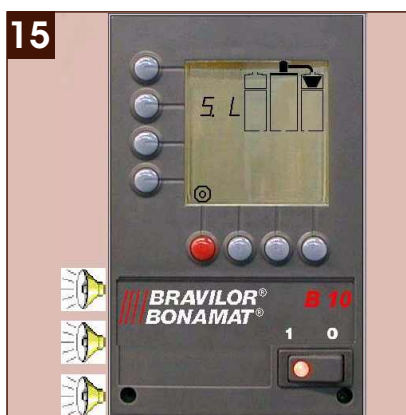
- Przesunąć rurkę nad otwór w zbiorniku.



- Nacisnąć przycisk.



- Czekać aż zbiornik napełni się gorącą wodą.



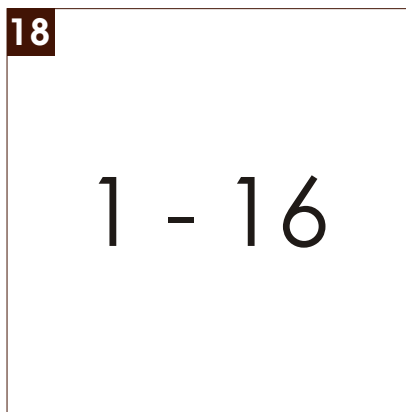
- Pojawi się sygnał dźwiękowy.



- Opróżnić zbiornik całkowicie za pomocą kranu.



- Wyczyścić części składowe filtrów oraz przykrywkę.
- Wyptukać wszystko dokładnie.



- Czynności 1 do 16 powtórzyć dla drugiego zbiornika.